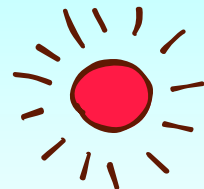


# 相続定期貯金

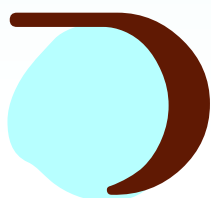


JA大阪中河内  
オリジナルキャラクター  
あぐりん



JA大阪中河内  
オリジナルキャラクター  
みのりん

相続でお受け取りになったご資金を JA にお預入れいただいた方に



店頭表示  
金利

お預入期間 1 年

プラス

年

0.20%

(税引後 年0.159%)

※店頭表示金利は、預入金額に応じ、「スーパー定期貯金」または「大口定期貯金」の金利となります。

※上記の金利上乘せは、初回満期日までの1回に限ります。

※相続でお受け取りになった金額を確認できる書類等をご提示いただく場合がございます。

お取り扱い期間

令和6年4月1日(月)~令和7年3月31日(月)

犯罪収益移転防止法の改正により、取引時の本人確認方法等が変更されています。顔写真のない本人確認書類(\*)は2種類提示をもらうなどの対応が必要です。

※「健康保険証」「国民年金手帳」「児童扶養手当証書」「母子健康手帳」など

JA大阪中河内

商品概要説明書は店頭にてご用意しております。

詳しくはお近くのJA大阪中河内の各支店へお問い合わせ下さい。(https://www.ja-osaka-nakakawachi.or.jp/)

本 店 072-924-6647	龍華出張所 072-923-4378	堅下支店 072-971-0285	松原支店 072-332-8008	孔舎衛支店 072-981-1121
萱振支店 072-923-4021	高安支店 072-941-8028	柏原支店 072-972-0276	天美支店 072-332-8110	ながせ支店 06-6728-0666
山本支店 072-923-4088	北高安支店 072-941-8027	堅上支店 072-979-0321	布忍支店 072-332-1011	弥刀支店 06-6722-4151
八尾駅前支店 072-992-2525	曙川支店 072-922-1167	国分支店 072-978-6081	三宅支店 072-332-8001	大蓮出張所 06-6727-0115
南高安支店 072-943-6321	大正支店 072-949-5201	玉手出張所 072-977-5801	石切支店 072-981-5881	長瀬駅前支店 06-6723-0051
龍華久宝寺支店 072-923-4445	志紀支店 072-949-5371	恵我支店 072-332-8080	枚岡支店 072-982-3333	

# 相続定期貯金 つなぎ愛 商品概要



ご利用 いただける方	当組合または他金融機関での相続手続き完了後2年以内に、相続により取得した金額を原資としてお預入れいただく個人のお客さま  ※相続により取得した不動産、株式等の換金代金もお預入れいただけます。 ※金利上乗せは、被相続人が当組合でお取引をされていた場合に限りです。	
お預入期間	1年 ※自動継続(元金継続または元利金継続)のみの取り扱いとなります。	
お預入方法	一括預入	
お預入金額	100万円以上で相続により取得した金額の範囲内(預入単位は1円単位)	
利息	適用金利  お預入時の期間1年のスーパー定期貯金または大口定期貯金の店頭表示金利に年0.20%(税引後 年0.159%)を上乗せした金利を満期日まで適用します。  ※金利上乗せは、初回満期日までの1回に限りです。 満期日以後は、ご継続時の店頭表示金利にて自動継続されます。	
	利払頻度	満期日以後に一括して支払います。
	計算方法	付利単位を1円とした1年を365日とする日割計算をします。
	税金	20.315%(国税15.315%、地方税5%)の分離課税となります。 ※2037年12月31日までの適用になります。
中途解約	満期日前に解約する場合は、当組合所定の中途解約利率を適用いたします。	
貯金保険制度	保護対象  当該貯金は当組合の譲渡性貯金を除く他の貯金等(全額保護される貯金保険法第51条の2に規定する決済用貯金(当座貯金・普通貯金・別段貯金のうち、「無利息、要求払い、決済サービスを提供できること」という3条件を満たすもの)を除く。)と合わせ、元本1,000万円とその利息が貯金保険により保護されます。	
その他参考となる事項	相続でお受取りになった金額を確認できる書類等をご提示いただく場合がございます。	